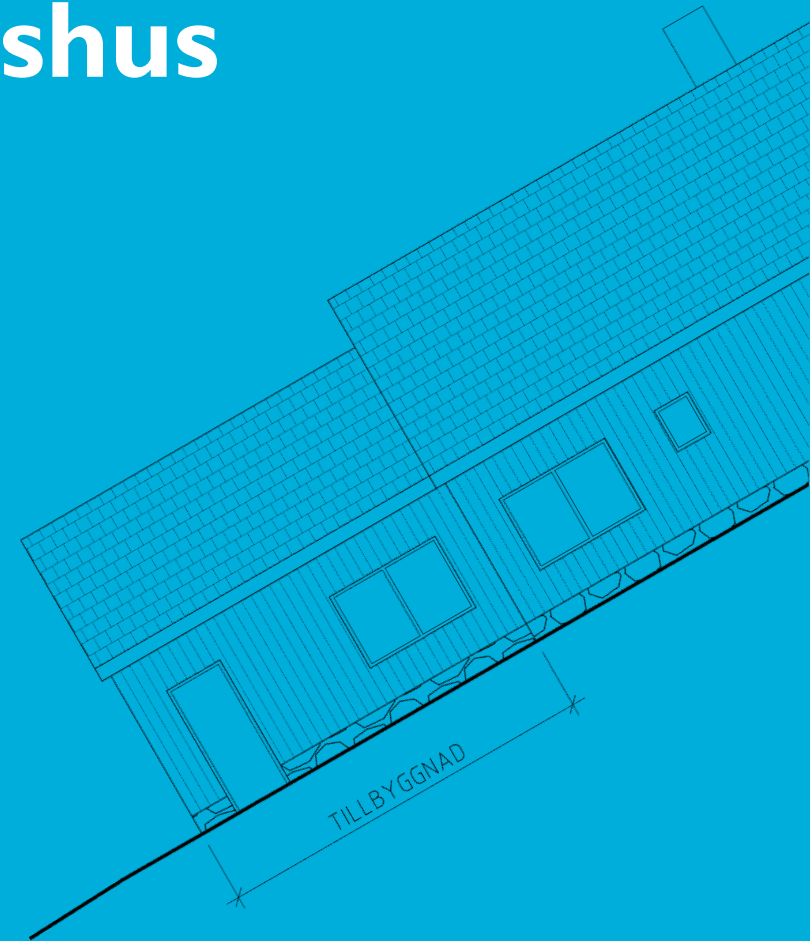
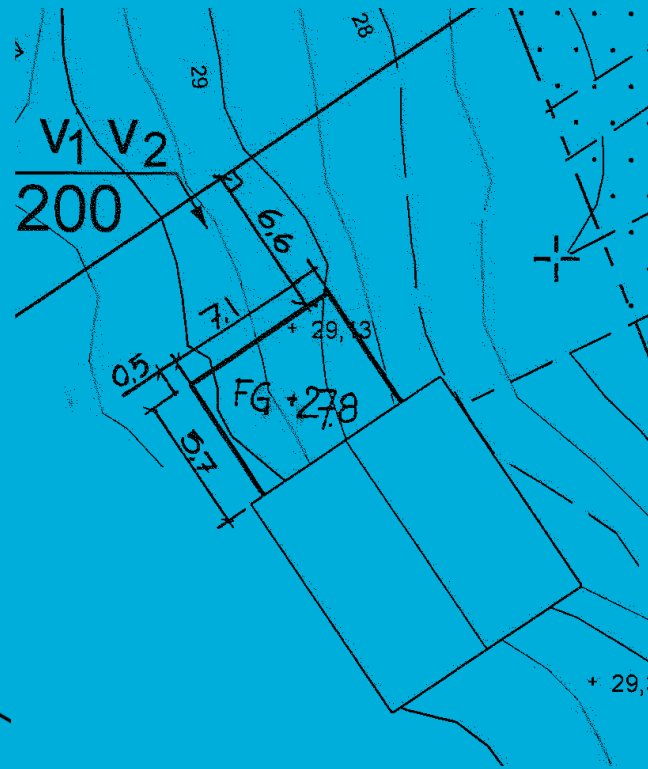
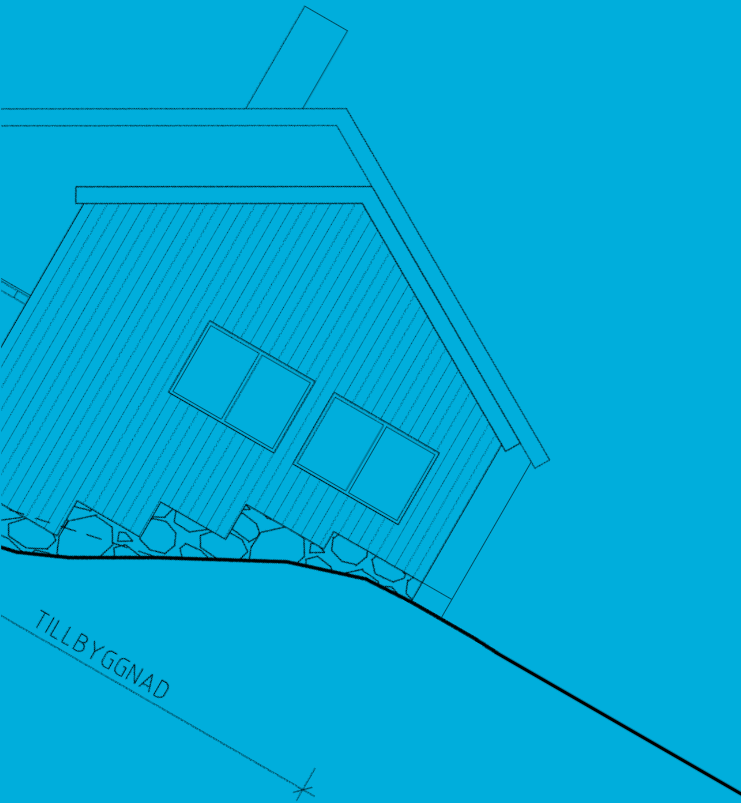


# Exempelritningar för tillbyggnad av enbostadshus



BÅSTAD	DANDERYD	ENKÖPING	GNESTA	HALMSTAD	HANINGE	HUDDINGE	HÅBO	JÄRFÄLLA	KARLSHAMN	
KARLSKRONA	KNIVSTA	KUNGSBACKA	KUNGÄLV	KÄVLINGE	LINKÖPING	LIDINGÖ	NACKA	SIGTUNA	SKÖVDE	STOCKHOLM
SUNDSVALL	SÖDERTÄLJE	TYRESÖ	TÄBY	UPPLANDSVÄSBY	UPPSALA	VALLENTUNA	VAXHOLM	ÖREBRO	ÖSTERÅKER	

Foldern är framtagen juni 2010 och reviderad januari 2012 av Bygglovalliansen som är en samverkan mellan kommuner för utveckling av bygglovfunktionen.

Följande kommuner står bakom foldern:

Båstad	Linköping
Danderyd	Nacka
Enköping	Sigtuna
Gnesta	Skövde
Halmstad	Stockholm
Haninge	Sundsvall
Huddinge	Södertälje
Håbo	Tyresö
Järfälla	Täby
Karlshamn	Upplands Väsby
Karlskrona	Uppsala
Knivsta	Vallentuna
Kungsbacka	Vaxholm
Kungälv	Örebro
Kävlinge	Österåker
Lidingö	

Till den här foldern finns även:

*Exempelritningar för nybyggnad av enbostadshus*

*Exempelritningar för nybyggnad av garage*

*Exempelritningar för murar och markuppfyllnad*

*Exempelritningar för nybyggnad av plank*

# Vilka handlingar behövs när jag ska söka bygglov?

För att handläggningen av ditt bygglov ska gå snabbt och smidigt är det viktigt att ritningarna innehåller rätt information från början.

Följande handlingar ska du lämna in när du söker bygglov för att bygga till ett enbostadshus (en villa):

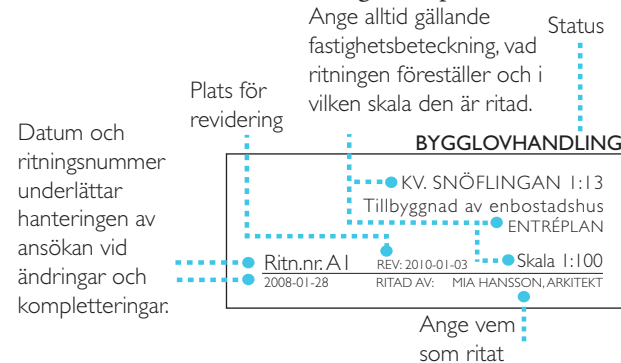
- Ansökningsblankett (ifylld och underskriven)
- Situationsplan
- Planritningar
- Fasadritningar
- Sektionsritning
- Uppgift om kontrollansvarig (krävs ej vid enklare åtgärder)

Gemensamt för alla husritningar är att de:

- Ritas i skala 1:100
- Innehåller information om vad som finns på ritningen, skala och skalstock samt nuvarande fastighetsbeteckning
- Gärna ha ett ritningsnummer och datum så att olika versioner kan skiljas från varandra
- Alla mått ska vara i millimeter

Ritningarna ska vara fackmannamässigt utförda, skalenärliga, tydliga och lättlästa på vitt olinjerat papper, helst i A3-format nedvikt till A4. Om ritningarna är större än A3-format ska en omgång av samtliga ritningar nedminskas till A3-format.

Mer information om hur ansökningshandlingarna ska se ut hittar du i våra ritningsexempel.



## Vilka bestämmelser gäller?

I varje kommun finns detaljplaner och områdesbestämmelser som reglerar hur mycket och var man kan få bygga i olika områden. Där står också vilket användningsområde en byggnad får ha (bostad, handel, skola, industri osv). Det kan också finnas bestämmelser om färgsättning, kulturhistoriska hänsyn, förändring av markens nivå och förbud mot trädgård med mera i detaljplanen.

Enligt plan- och bygglagen ska bebyggelsen anpassas till stads- och landskapsbilden, vara estetiskt tilltalande, trafiksäker och inte medföra betydande olägenheter för grannar.

Det är inte helt enkelt att räkna ut byggnadshöjd och areor så de stämmer med bestämmelserna. Vill du lära dig mer om hur man gör så rekommenderar vi *Svensk Standard SS 21054:2009* (Area och volym för husbyggnader – terminologi och mätregler) och Boverkets bok *Boken om lov, tillsyn och kontroll*. Boken finns att ladda ner på [www.boverket.se](http://www.boverket.se)

Kontakta din kommun, så får du veta vad som gäller för just din fastighet.

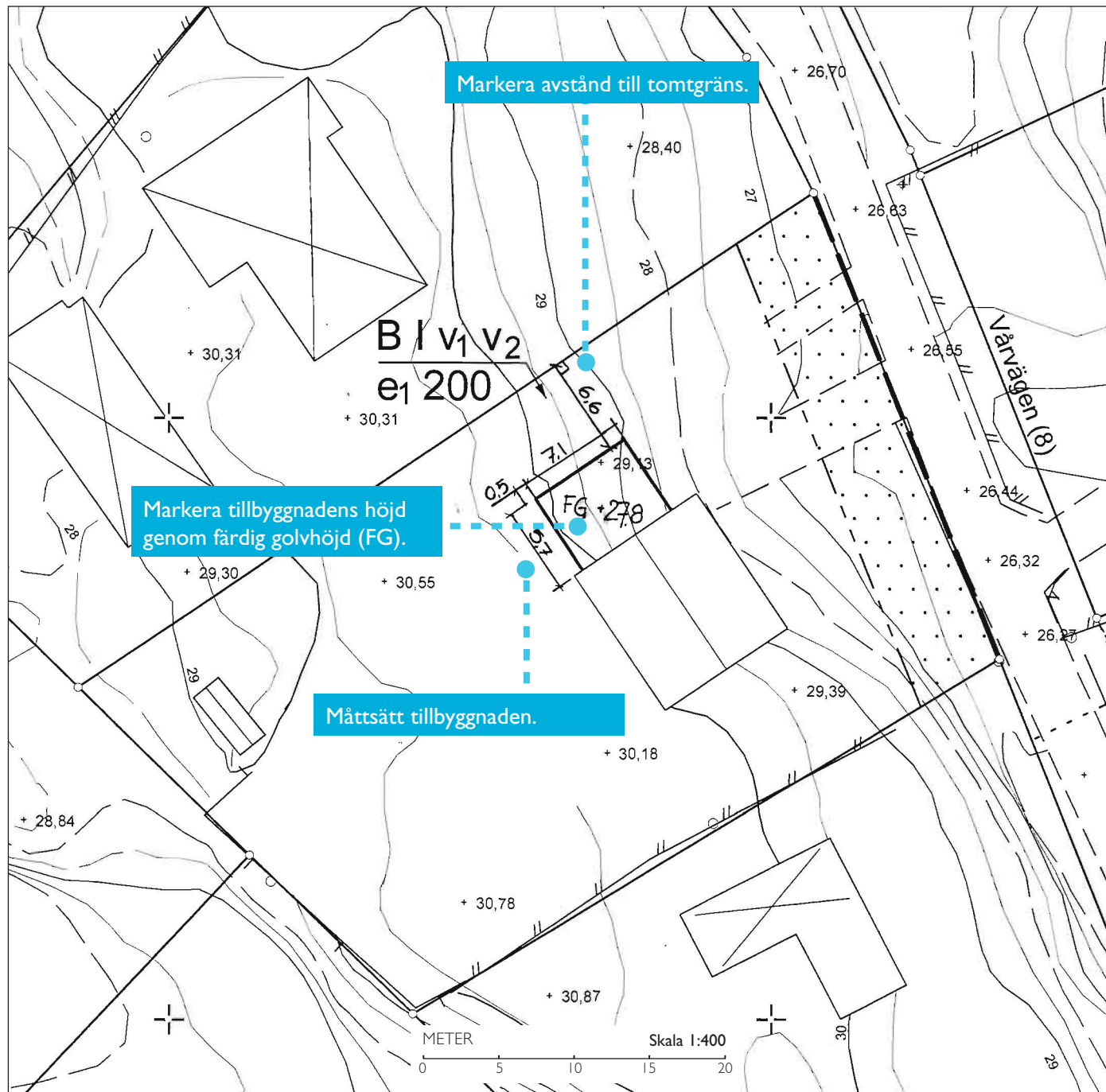
På kommunernas hemsidor finns blanketter för bygglovansökan och beställning av nybyggnadskarta. Där kan du läsa mer om bygglovprocessen.

## Ansökan

Längst bak i denna folder finns kontaktuppgifter till de kommuner som tagit fram exempelritningarna. Till några kommuner kan ansökan om bygglov även skickas digitalt.

Välkommen med din ansökan!

## SITUATIONSPLAN



Det är viktigt att situationsplanen du lämnar in utgår från en skalendig karta med alla befintliga byggnader inmätta. Kartan kan ha olika namn beroende av kommun som gör kartan, exempel:

- primärkarta
- utdrag ur baskarta
- förenklad nybyggnadskarta

Innehåll och aktualitet skiftar mellan kommunerna.

Om tillbyggnaden är i närhet av tomtgräns, skyddade träd eller mark som inte får bebyggas, eller om det finns risk att byggrätten överskrids kan kommunen ställa ytterligare krav på kartans noggrannhet/aktualitet än i vanliga fall.

Kontakta din kommun för aktuell information vad som gäller för en specifik fastighet och åtgärd.

Kartan är i skala 1:400 eller 1:500 beroende av kommun.

# PLANRITNINGAR

Måtten på planritningen ska anges i millimeter. Byggnadens area ska vara lätt att beräkna.

Entréplanet ska vara tillgängligt och användbart för personer med nedsatt rörelseförmåga. Det innebär bland annat att det på entréplanet ska det finnas plats för kök, wc/dusch, plats för vistelse och avskild sovplats.

Markera var sektionen genom huset är tagen.



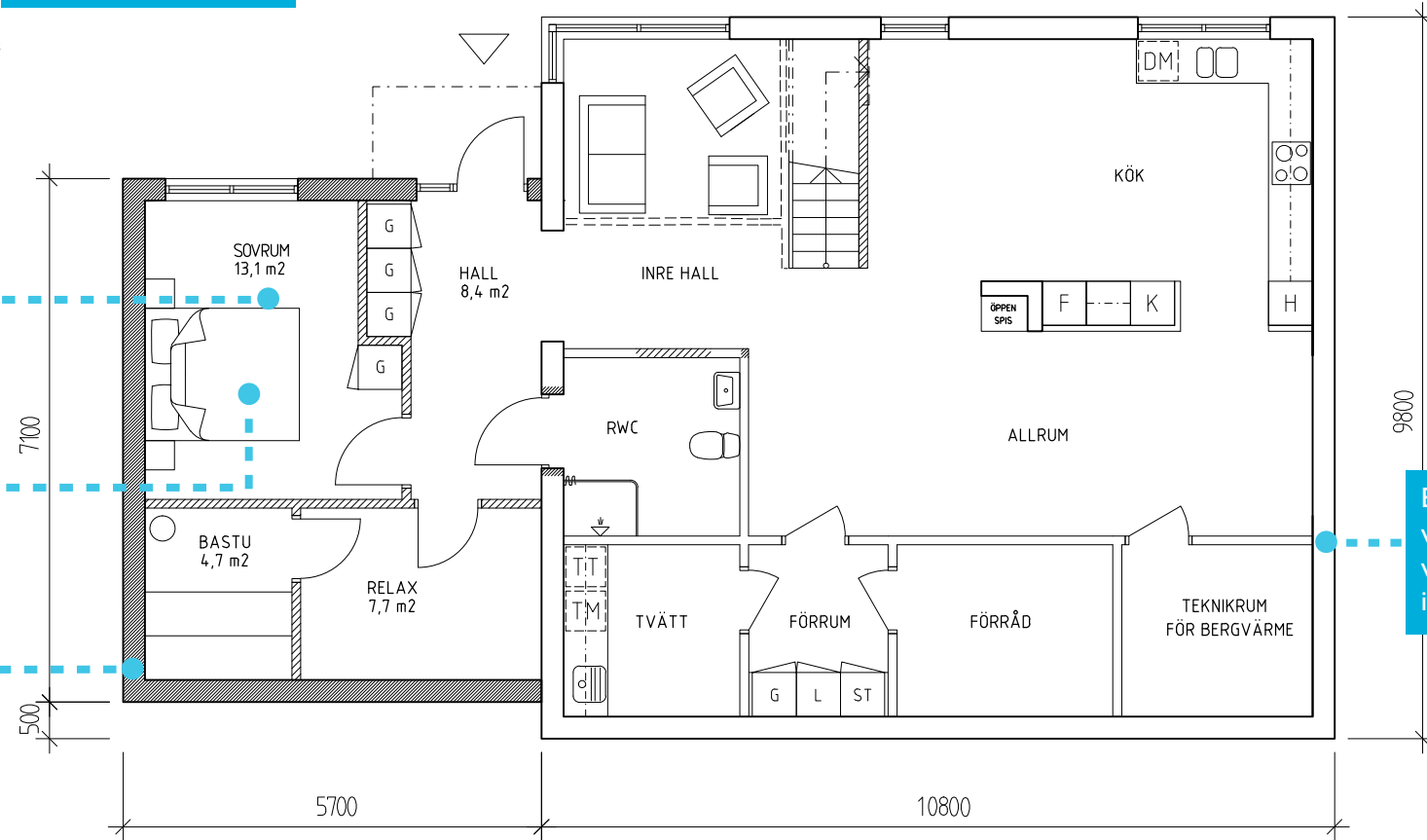
## BYGGNADSAREA

BYGGNADSAREA TILLBYGGNAD: 43 m<sup>2</sup>  
TOTAL: BYGGNADSAREA: 149 m<sup>2</sup>

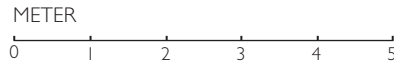
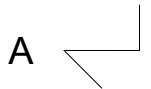
Ange gärna rummets funktion och area.

Visa gärna möblering.

Ny byggnadsdel visas genom att väggarna är skrafferade/fyllda.



Befintlig byggnad visas genom att väggarna inte är ifyllda.



BYGGLOVHANDLING

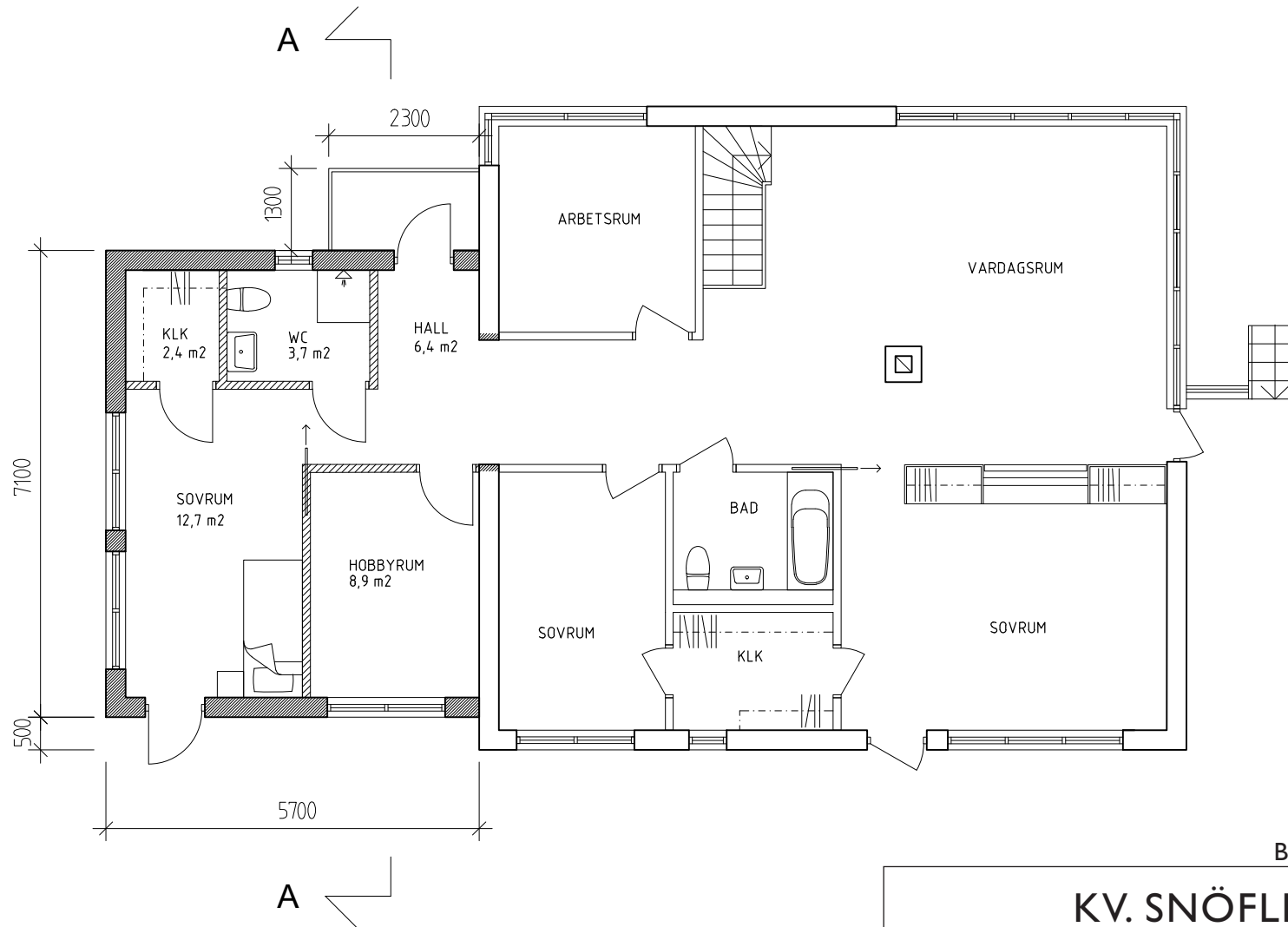
## KV. SNÖFLINGAN 1:13

### ENTRÉPLAN

---

Ritn.nr A1 REV: \_\_\_\_\_ Skala 1:100

2010-01-13 RITAD AV: MIA HANSSON, ARKITEKT



BYGGLOVHANDLING

**KV. SNÖFLINGAN 1:13**  
**ÖVRE PLAN**

**Ritn.nr A2**

2010-01-13

REV:

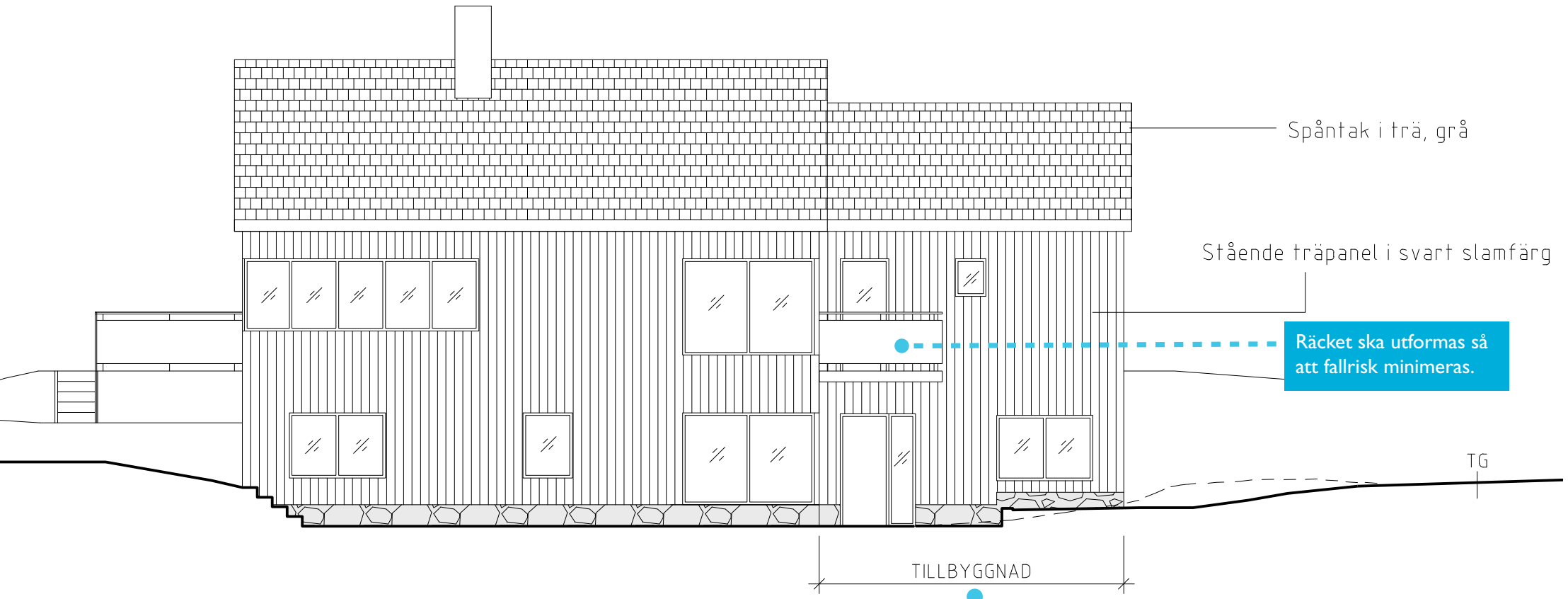
RITAD AV:

Skala 1:100

MIA HANSSON, ARKITEKT

# FASADRITNINGAR

FASAD MOT ÖSTER



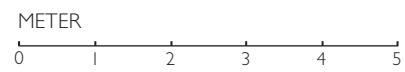
Spåntak i trä, grå

Stående träpanel i svart slambfärg

Räcket ska utformas så att fallrisk minimeras.

TILLBYGGNAD

Markera vad som byggs till.



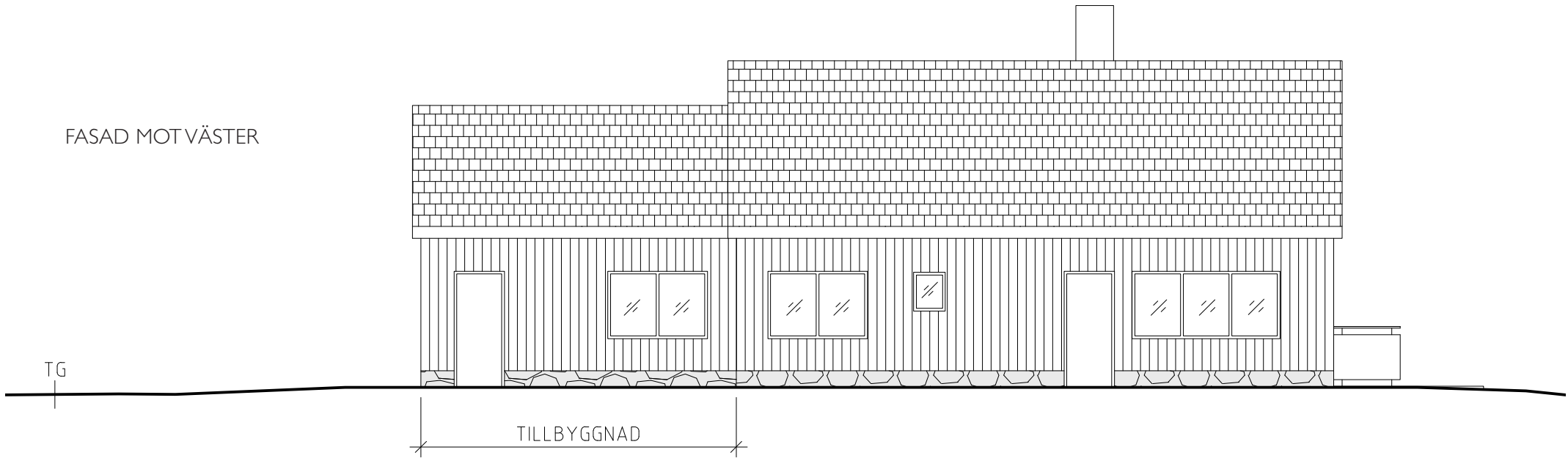
BYGGLOVHANDLING

**KV. SNÖFLINGAN 1:13**  
FASAD MOT ÖSTER

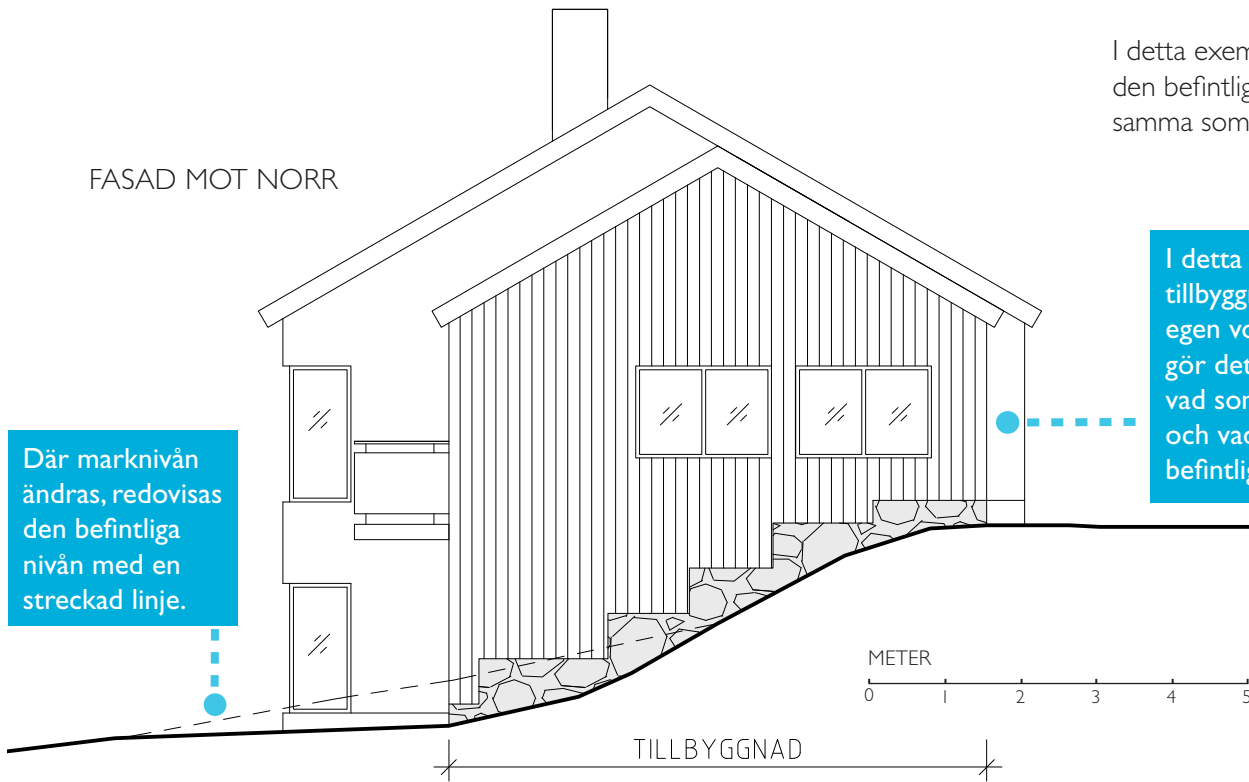
**Ritn.nr A3**  
2010-01-13

REV: \_\_\_\_\_ Skala 1:100  
RITAD AV: MIA HANSSON, ARKITEKT

FASAD MOT VÄSTER



FASAD MOT NORR



Där marknivån ändras, redovisas den befintliga nivån med en streckad linje.

I detta exempel har tillbyggnadens volym underordnats sig den befintliga. Material, kulör, fönstersättning och takvinkel är samma som för befintlig byggnad.

I detta exempel är tillbyggnaden en egen volym som gör det tydligt vad som är nytt och vad som är befintligt.

BYGGLOVHANDLING

**KV. SNÖFLINGAN 1:13**

FASADER MOT  
NORR OCH VÄSTER

**Ritn.nr A4**

2010-01-13

REV: 2010-01-13

RITAD AV:

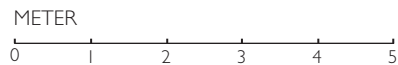
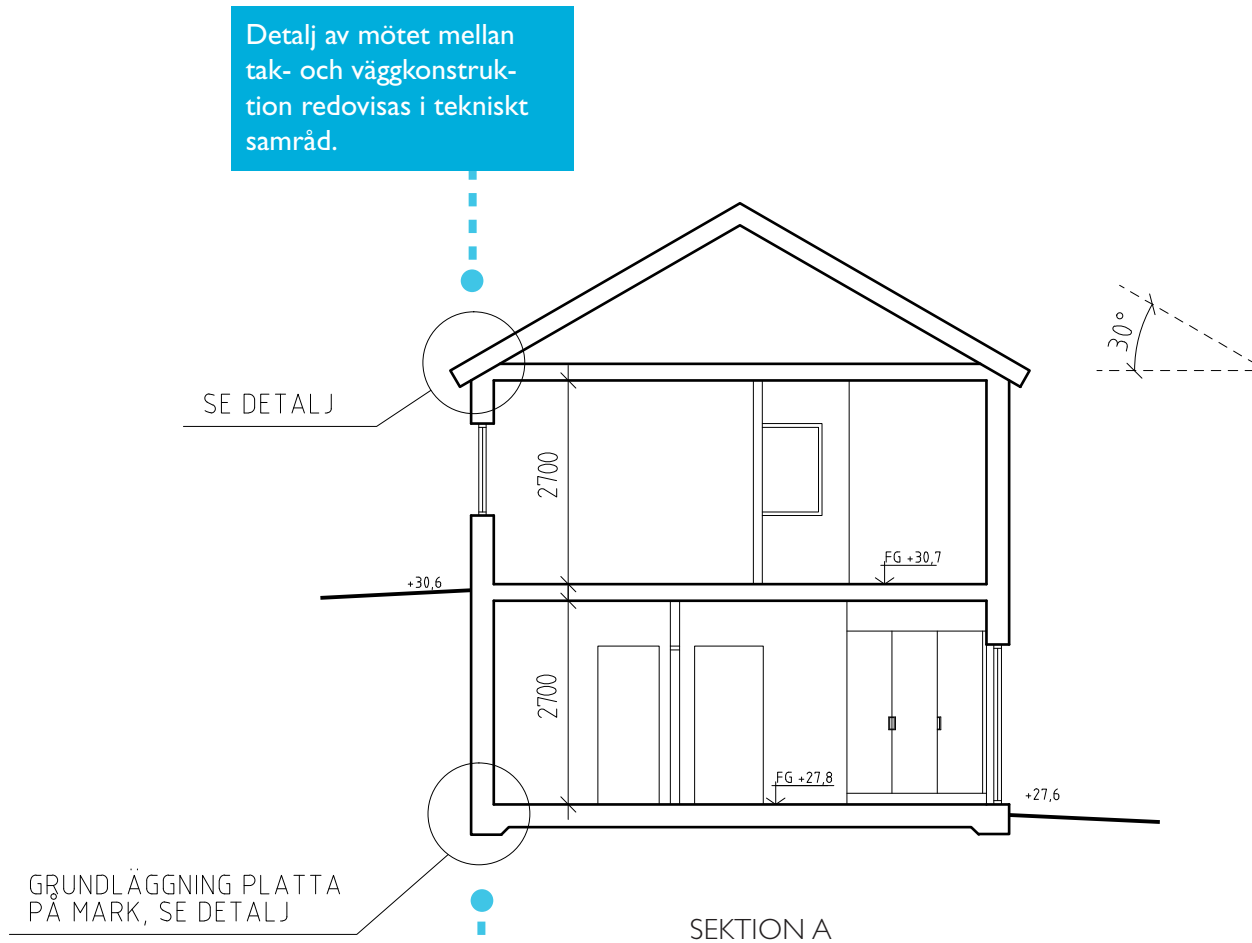
Skala 1:100

MIA HANSSON, ARKITEKT



# SEKTIONSRTNING

Våningshöjder, färdig golvnivå (FG) och takvinkel visas i sektionen.



BYGGLOVHANDLING

**KV. SNÖFLINGAN 1:13**

SEKTION

Ritn.nr A5

2010-01-13

REV:

RITAD AV: MIA HANSSON, ARKITEKT

Skala 1:100

